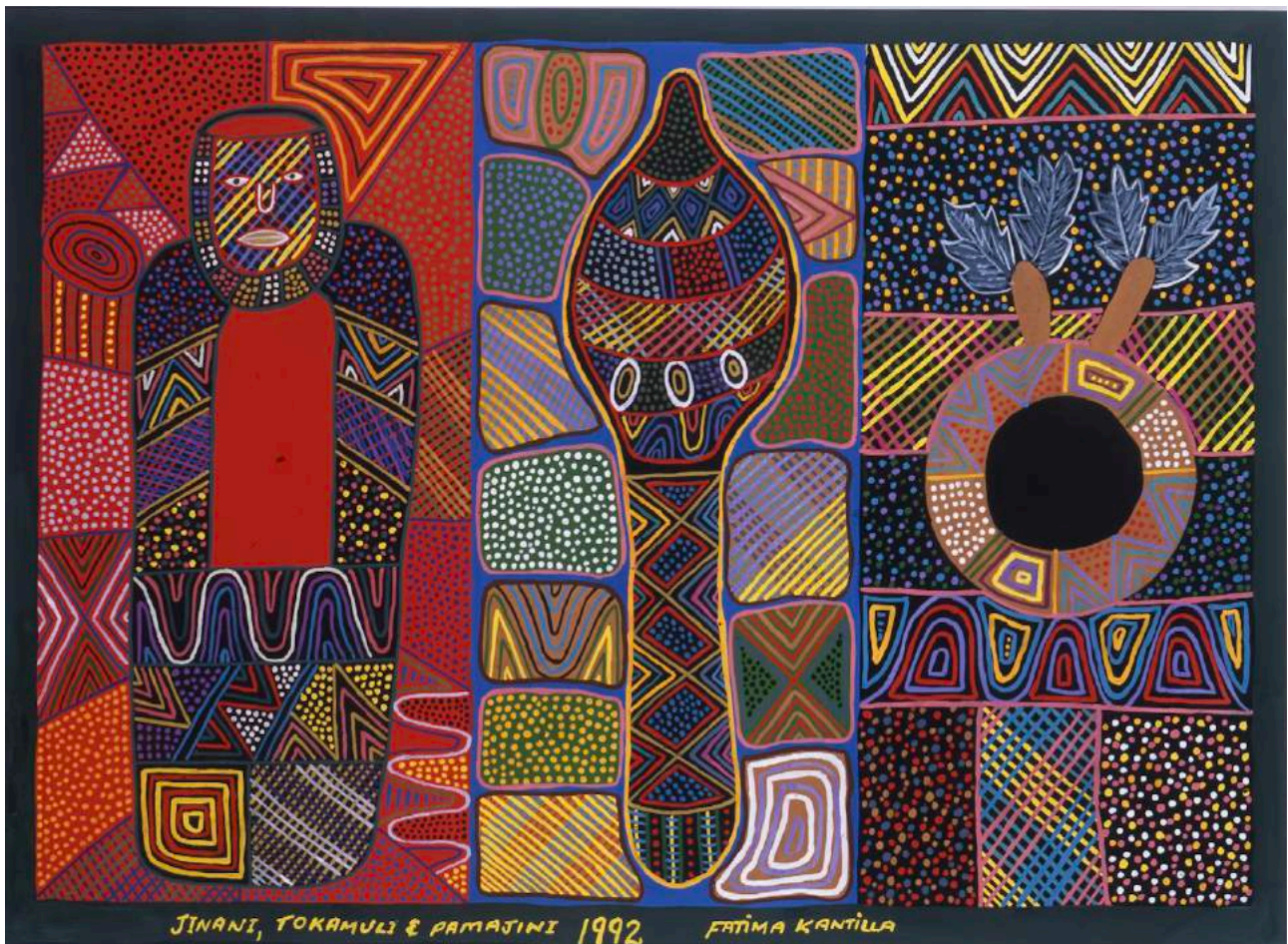




L'Australie

Voyage au pays du rêve



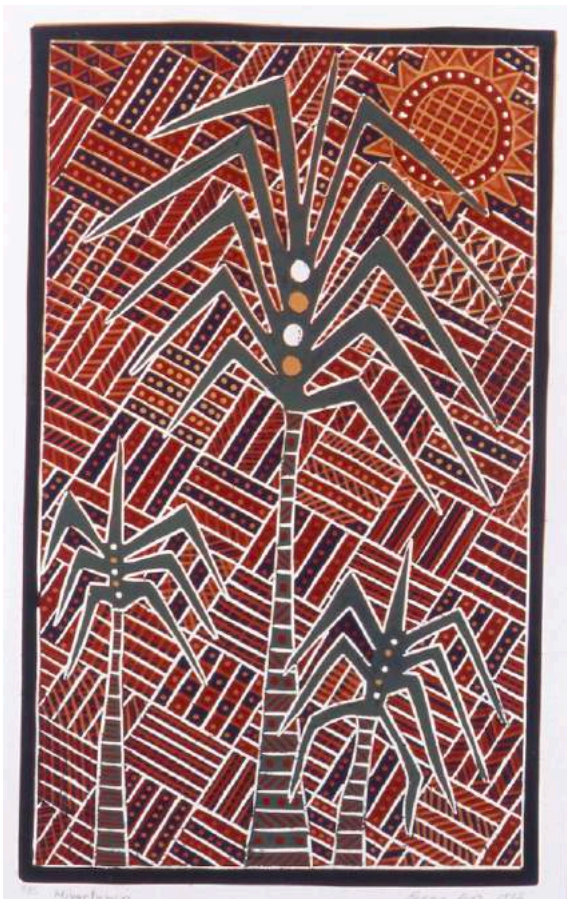
Une exposition prêtée par l'ambassade d'Australie en France

Introduction

« L’Australie : Voyage au pays du rêve » présente des oeuvres et des objets provenant des collections de l’ambassade d’Australie en France. Elle se compose :

- D’une série de **treize (13) panneaux illustrés** présentant le pays-continent.
- **D’une collection d’oeuvres picturales contemporaines** réalisées par des artistes de la communauté aborigène des Tiwis, au nord de l’Australie.
- **D’objets aborigènes** (instruments de musique, accessoires de cueillette, armes et outils de chasse).

Des cartels viennent apporter aux oeuvres et aux objets des éclaircissements : auteurs, matériaux, sujets représentés, fonction des objets exposés.



Qui peut louer cette exposition ?

L’exposition itinérante « L’Australie : Voyage au pays du rêve » est mise à disposition d’organismes publics et agréés, de bibliothèques, de centres culturels, d’établissements d’enseignement et d’associations ou d’entreprises souhaitant promouvoir les relations bilatérales entre l’Australie et la France.

Sur simple demande, l’ambassade d’Australie en France peut mettre à la disposition de l’emprunteur des documents complémentaires d’information sur l’Australie, (brochures, dossier pédagogique, etc.).

À qui s’adresse-t-elle ?

Elle s’adresse à tous les publics : amateurs de grands espaces, curieux de modes de vie originaux, passionnés d’arts “premiers” et d’art contemporain. Sa présentation particulièrement didactique convient aussi bien à de jeunes enfants qu’à des adultes.

Les panneaux illustrés

Les panneaux illustrés sont formés de textes et d'images reproduisant des documents de diverses époques, des photographies et des œuvres d'art dont on retrouvera certains originaux dans l'exposition. Ces panneaux, qui structurent l'exposition, permettent la découverte progressive de la diversité australienne.

Le premier panneau (I) constitue l'affiche de l'exposition. Il s'inspire d'un motif pictural aborigène.

Les 12 autres panneaux présentent successivement l'immense continent australien (II), sa faune et sa flore exceptionnelles (III et IV), la longue histoire de la nation australienne, du Temps du Rêve à l'aube du IIIe millénaire (V), et les contrastes de la vie quotidienne aborigène et occidentale (VI).

Ils évoquent ensuite la culture aborigène : le Temps du Rêve où le monde fut créé (VII), les modes de vie traditionnels (VIII), l'art (IX) et la peinture sur toile (X) et écorce (XI) des Aborigènes d'Australie.

Les deux derniers panneaux se concentrent sur une communauté aborigène particulière : celle des Tiwis qui vivent, au nord du continent, sur les îles de Melville et de Bathurst (XII), avec des croyances et un art (XIII) très originaux.

Les 13 panneaux, qui permettent de comprendre le sens des peintures et objets exposés seront présentés dans leur ordre.

L'Australie

une serre à l'air libre

A l'incroyable diversité de la faune australienne correspond une égale diversité de la flore: colorée (le mimosa, les orchidées), originale (le pin Wollemi qui existait il y a 65 millions d'années ne pousse plus qu'en Australie) et riche de près de 25 000 espèces adaptées aux zones désertiques du centre (les buissons de spinifex comme au bush aride du sud-ouest (les eucalyptus) ou encore aux régions humides de la côte est (luxuriantes forêts d'arbres et de fougères).

PANNEAU 4 UNE SERRE À L'AIR LIBRE

L'Australie

l'art Tiwi

La grande spécificité de la culture des Tiwis tient aux deux types de cérémonies qu'ils pratiquent : cérémonies saisonnières liées à la récolte de l'igname ou **Kulama**, et cérémonies funéraires ou **Rukumani**.

Les Tiwis ont une culture très particulière. Ils ont une grande connaissance de leur territoire et de ses ressources. Ils ont une grande capacité d'adaptation à leur environnement. Ils ont une grande capacité de résilience. Ils ont une grande capacité de créativité. Ils ont une grande capacité d'innovation. Ils ont une grande capacité de progrès. Ils ont une grande capacité de développement. Ils ont une grande capacité de croissance. Ils ont une grande capacité de prospérité. Ils ont une grande capacité de réussite. Ils ont une grande capacité de gloire. Ils ont une grande capacité de honneur. Ils ont une grande capacité de respect. Ils ont une grande capacité de dignité. Ils ont une grande capacité de fierté. Ils ont une grande capacité de confiance. Ils ont une grande capacité de courage. Ils ont une grande capacité de force. Ils ont une grande capacité de puissance. Ils ont une grande capacité de domination. Ils ont une grande capacité de suprématie. Ils ont une grande capacité de prépondérance. Ils ont une grande capacité de prééminence. Ils ont une grande capacité de primauté. Ils ont une grande capacité de prévalence. Ils ont une grande capacité de prépondérance. Ils ont une grande capacité de prééminence. Ils ont une grande capacité de primauté. Ils ont une grande capacité de prévalence.

PANNEAU 13 L'ART TIWI

Les oeuvres picturales

Les dix oeuvres picturales se démarquent par leur caractère très coloré, donnant ainsi une idée de la formidable énergie qui émane du continent australien (énergie minérale, végétale, animale et humaine). Toutes les oeuvres présentées proviennent des collections de l'ambassade d'Australie en France.



CLAPPING STICKS & KULUMA 1992
THECLA BERNADETTE PURUNTATAMERI

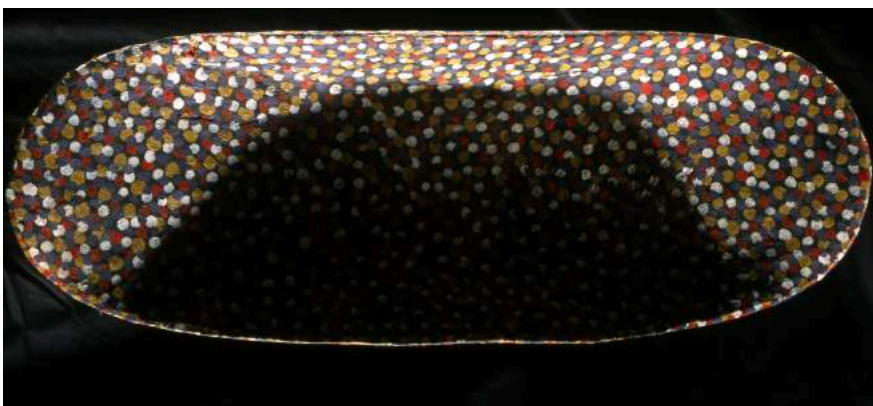


TUNGA AND PUKAMANI POLES
THECLA BERNADETTE PURUNTATAMERI

Les objets

Les objets exposés sont au nombre de 25 et permettent au visiteur de retrouver à la fois des symboles de l'Australie (le boomerang) et de découvrir des aspects moins connus de la culture aborigène (sacs rituels).

Ils sont regroupés selon trois grands thèmes : la musique, la cueillette et la chasse – ces aspects principaux de la vie quotidienne aborigène structurant aussi leur vie religieuse.



PANIER DE CUEILLETTE



UNE PAIRE DE BÂTONS DE MUSIQUE

Installation

Les œuvres d'art pourront être soit disposées à la suite les unes des autres soit en alternance avec les panneaux. Dans ce second cas, les oeuvres pourront être liées aux panneaux qui les concernent. A savoir :

- Les tableaux TW 2 (*Our endangered species*), TW 8 (*Yuwurlu, Piranga, Jukwarringa, Wujirrima*), TW 9 (*Purujikini*) et TW 10 (*Yikikim*) peuvent se regarder par rapport au panneau (III) sur la faune.
- L'oeuvre TW 6 (*Tropical Evenings*) et TW 7 (*Miyartuwiyi*) évoquent la flore décrite dans le panneau IV.
- L'oeuvre TW 4 (*Clapping sticks and Kulama*) reprend le panneau VIII sur la vie quotidienne ainsi que le panneau XII sur les Tiwis.
- Les tableaux TW 1 (*Tunga and Pukumani Poles*), TW 3 (*Jinani, Tokamuli & Pamajini*), TW 5 (*Pimintiki & Parmijhi*) illustrent particulièrement les panneaux XII et XIII sur la culture et l'art des Tiwis.

Les éléments de l'exposition itinérante sont livrés sous forme d'un « kit » et sont regroupés dans deux caisses en bois permettant un transport aisé : une caisse contenant les panneaux et une caisse contenant œuvres d'art originales et objets. C'est aux organisateurs de l'exposition de déballer, mettre en place et remballer les éléments du « kit ».

Chaque pièce de l'exposition (autre que les panneaux, c'est-à-dire les œuvres ou objets) est emballée individuellement avec son cartel de présentation dans une pochette en papier bulle. Chaque lot porte clairement sa fiche signalétique avec sa photo et son numéro d'inventaire (lui-même indiqué sur le cartel correspondant ainsi que sur l'œuvre elle-même).

Il est impérativement demandé qu'à la fin de l'exposition la même procédure d'emballage soit respectée en remettant les objets et leurs cartels dans leurs pochettes respectives.

ANNEXE

Liste des 14 Panneaux illustrés (110 x 80cm)

Panneau 1 - Présentation de l'exposition
« L'Australie : Voyage au pays du rêve »

Panneau 2 - L'Australie : un immense
continent

Panneau 3 - L'Australie : une faune
d'exception

Panneau 4 - L'Australie : une serre à l'air libre

Panneau 5 - L'Australie : la longue histoire
d'une jeune nation

Panneau 6 - L'Australie : une civilisation aux
modes de vie contrastés

Panneau 7 - L'Australie : le Temps du Rêve
aborigène

Panneau 8 - L'Australie : la vie quotidienne
des aborigènes

Panneau 9 - L'Australie : l'art aborigène

Panneau 10 - L'Australie : quand un continent
tient dans un tableau

Panneau 11 - L'Australie : l'univers des
écorses peintes

Panneau 12 - L'Australie : cap vers le Nord :
les Tiwis

Panneau 13 - L'Australie : l'art tiwi

Panneau 14 - L'Australie : un art occidental
protéiforme

Liste des dix oeuvres picturales

TW1 - *Tunga and Pukamani Poles*, Thecla
Bernadette Puruntatameri
Gouache sur papier, 124 x 76 cm
Melville Island (Tiwi)

TW2 - *Our endangered species*, Annie
Franklin 1990
Ed. 13/45, Sérigraphie, 124 x 76 cm
Melville Island (Tiwi)

TW3 - *Jinani, Tokamuli & Pamajini*, Fatima
Kantilla 1992
Gouache sur papier, 118 x 88 cm
Melville Island (Tiwi)

TW4 - *Clapping sticks and Kuluma*, Thecla B.
Puruntatameri 1992
Gouache sur papier, 66x85cm
Melville Island(Tiwi)

TW5 - *Pimintiki & Parmijihi*, Maria Josette
Orsto 1992
Gouache sur papier, 66x85cm
MelvilleIsland(Tiwi)

TW6 - *Tropical evenings*, Annie Franklin
Ed. 26/30 Sérigraphie, 64x84cm
MelvilleIsland(Tiwi)

TW7 - *Miyartuwiyi*, Reppie Orsto 1992
Ed. 8/15 Sérigraphie, 64x50cm
MelvilleIsland(Tiwi)

TW8 - *Yuwurli (Mangrove Worm), Piranga
(Long bum), Jukwarringa (Mussel), Wujirrima
(Peri-winkle)*, Marie Simplicia Tipuamantumiri
1992
Ed. 5/25 Sérigraphie, 60 x 66 cm
Melville Island (Tiwi)

TW9 - *Purutjikini*, Sally Ann Tungatalum 1992
Ed. 5/25 Sérigraphie, 60 x 66 cm
Melville Island (Tiwi)

TW10 - *Yikikim*, Reppie Orsto
Ed. 6/24 Sérigraphie, 60 x 66 cm
Melville Island (Tiwi)

Liste des 25 objets

TW11 - Didjeridoo (instrument à souffle)

Bois d'eucalyptus sculpté et pigments naturels,
113 x 7 cm

TW12 - Didjeridoo (instrument à souffle)

Bois d'eucalyptus sculpté et pigments naturels,
113 x 7 cm

TW13 - Didjeridoo (instrument à souffle)

Bois d'eucalyptus sculpté et peinture acrylique,
105 x 6 cm

TW14 - Bâton de musique

Bois d'eucalyptus sculpté et peinture acrylique,
63 x 4 cm

TW14 bis - Bâton de musique

Bois d'eucalyptus sculpté et peinture acrylique,
64 x 3 cm

TW15 - Une paire de bâtons de musique

Bois d'eucalyptus sculpté et peinture acrylique,
21 x 3,5 cm (x 2)

TW16 - Sac de cueillette en ficelle

Fibres végétales, 47 x 15 cm

TW17 - Sac de cueillette

Feuilles de Pandanus tressées (Palmier),
24 x 14 x 13 cm

TW18 - Panier en écorce (Tunga)

Ecorce d'eucalyptus (bois de fer) et pigments naturels,
34 x 28 x 16 cm

TW19 - Panier en écorce (Tunga)

Ecorce d'eucalyptus (bois de fer) et pigments naturels,
25 x 22 x 15 cm

TW20 - Panier en écorce (Tunga)

Ecorce d'eucalyptus (bois de fer) et pigments naturels,
38 x 30 x 21 cm

TW21 - Panier de cueillette (coolamon)

Bois d'eucalyptus, 62 x 15 cm

TW22 - Panier de cueillette (coolamon)

Bois d'eucalyptus, 78 x 22 cm

TW23 - Panier de cueillette (coolamon)

Bois d'eucalyptus et peinture acrylique, 68 x 22 cm

TW24 - Bâton à fouir

Bois d'eucalyptus, 72 x 3 cm

TW25 - Bâton à fouir

Bois d'eucalyptus, 76 x 3 cm

TW26 - Bâton à fouir

Bois d'eucalyptus, 74 x 4 cm

TW27 - Bâton à fouir

Bois d'eucalyptus, 66 x 4 cm

TW28 - Boomerang

Bois de mulga, 78 x 10 cm

TW29 - Boomerang (avec motifs animaliers)

Bois de mulga, 57 x 9 cm

TW30 - Killer Boomerang (coudé) –

Boomerang de Parade

Bois de mulga et peinture acrylique, 66 x 23 cm

TW31 - Propulseur de lance (Woomerah)

Bois d'eucalyptus, 89 x 10 cm

TW32 - Propulseur de lance (Woomerah)

Bois d'eucalyptus, 70 x 9 cm

TW33 - Masse d'arme ou casse-tête (Nulla Nulla)

Bois d'eucalyptus et peinture acrylique, 47 x 9 cm

TW34 - Ecu sculpté (Bouclier)

Bois d'eucalyptus, 73 x 12 cm

Mode d'emploi de l'exposition

Pour emprunter l'exposition, une personne responsable habilitée sera désignée par l'organisme emprunteur pour suivre et formaliser les modalités liées au prêt de l'ensemble de cette exposition. Elle sera en contact avec les services compétents de l'ambassade d'Australie en France.

Ladite personne aura pour responsabilité de signer - au nom de l'organisme la demande de prêt (présente dans le document ci-dessous).

Il est demandé à l'emprunteur de souscrire un contrat d'assurance « clou à clou » pour un montant de 9.200 Euros (neuf mille deux cents euros). L'emprunteur devra fournir à l'ambassade d'Australie l'attestation d'assurance correspondante avant la mise à disposition de l'exposition.

Les frais de transport de l'ensemble des éléments de l'exposition sont à la charge de la partie emprunteuse. Le transport devra être prévu pour deux caisses d'environ 150 et 50 kgs et mesurant 115 x 140 x 70 cm. Il sera effectué par une entreprise professionnelle expérimentée dans le domaine de la manutention et du transport, et possédant le matériel technique nécessaire aux opérations.

La durée du prêt, incluant le transport et la manutention, ne pourra excéder un mois, sauf accord express de l'ambassade.

Etant donnée la nature fragile du contenu de l'exposition « Australie - Voyage au pays du rêve », il est préférable qu'un.e conservateur.rice, ou une personne d'expérience en matière d'expositions, se voit confier la charge de la manipulation.

Contact:
Service Culturel
Ambassade d'Australie en France
4, rue Jean Rey
75 724 Paris Cedex 15
Courriel : info.paris@dfat.gov.au



PIMINTIKI & PARMIJIH 1992
MARIA JOSETTE ORSTO